



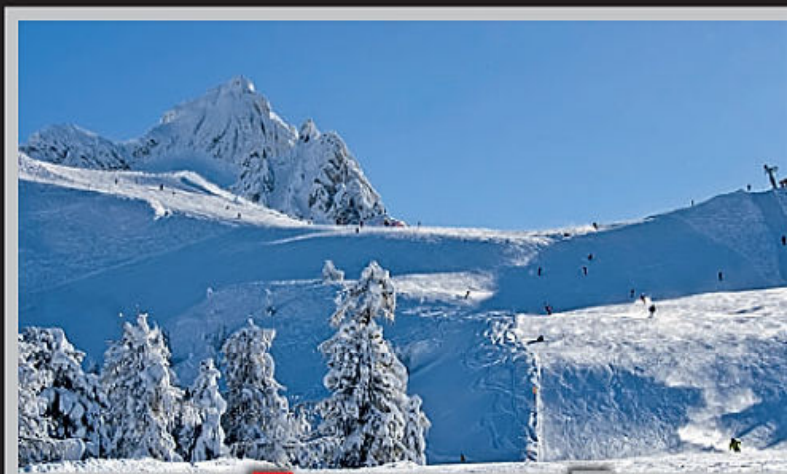
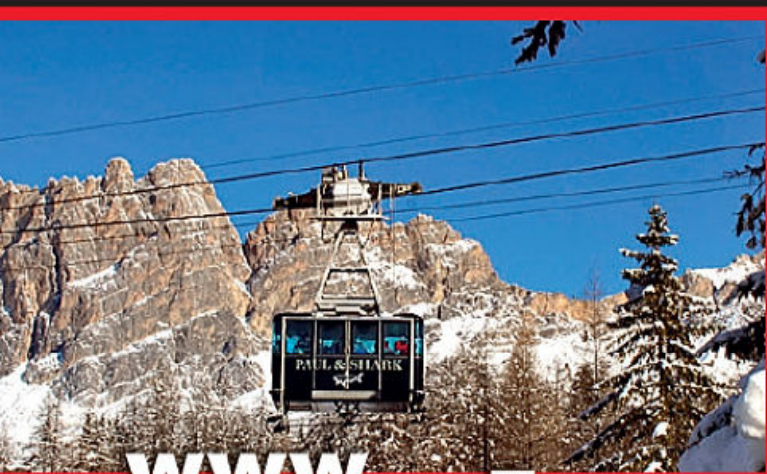
RIFUGIO FALORIA (2.123) *la terrazza sopra cortina*

Si trova all'arrivo dell'omonima funivia, collegato al centro di Cortina in soli 10 minuti di salita con una vista unica sulla valle d'Ampezzo.

Al centro della Skiarea Faloria-Cristallo, famosa per le sue piste: Canalone Staunies che raggiunge i 3.000 mt, canalone Franchetti, pista olimpica Vitelli, Tondi e Stratondi.

Ideale per famiglie e comitive, dispone di 25 posti letto. Particolari riduzioni e facilitazioni sono riservate ai gruppi.

www.print-house.it - Foto D. Colli



www.cortinacube.it

Via Ria de Zeto, 10 • 32043 Cortina d'Ampezzo (BL)
Tel. 0436 2737/2517 • Fax 0436 3356 • faloria@dolomiti.org

RIFUGIO FALORIA (2.123) la terrazza sopra cortina



Si trova all'arrivo dell'omonima funivia, collegato al centro di Cortina in soli 10 minuti di salita con una vista unica sulla valle d'Ampezzo.

Si trova al centro di una rete di sentieri che portano verso il massiccio del Sorapis, oppure verso il Cristallo. Numerosi sono i tracciati per mountainbike, cinque importanti ferrate all'interno dell'area e due palestre di roccia, oltre a sentieri naturalistici e molto altro. Ideale per famiglie e comitive, dispone di 25 posti letto. Particolari riduzioni e facilitazioni sono riservate ai gruppi.



www.cortinacube.it

Via Ria de Zeto, 10 • 32043 Cortina d'Ampezzo (BL)

Tel. 0436 2737/2517 • Fax 0436 3356 • faloria@dolomiti.org